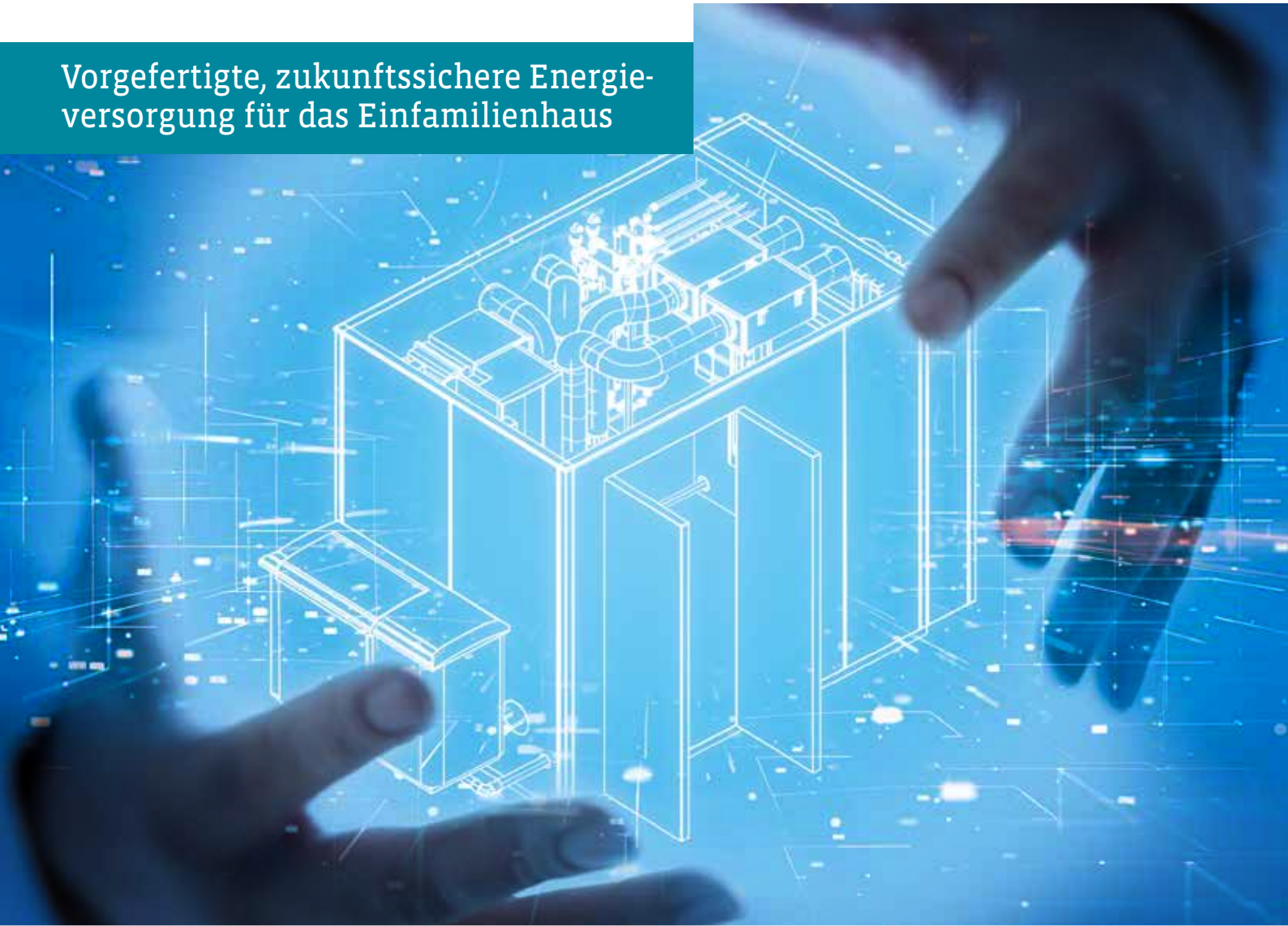


Energiezentrale kompakt

Vorgefertigte, zukunftsichere Energieversorgung für das Einfamilienhaus



Die Summe vieler Vorteile

Bei Neubau und Sanierung

Hohe Nachfrage, Zeitdruck und Personal-mangel sind heute Alltag im Baugewerbe. Davon betroffen sind Bauträger, Fertighaus-hersteller, Bauherren und das Handwerk gleichermaßen. Die Lösung: Zulieferung vorgefertigter Module.

modulhouse produziert fertige Energie-zentralen mit entscheidenden Vorteilen

- Effiziente Baustellenabwicklung durch vorgefertigte Systemlösung
- Optimierte Kostenstruktur durch Aus-lagerung der Energietechnik in den Außen-bereich
- Termintreue
- Keine Planungs- und Montagerisiken
- Hohe Kundenzufriedenheit durch reduzierte Serviceeinsätze



Energiezentrale kompakt

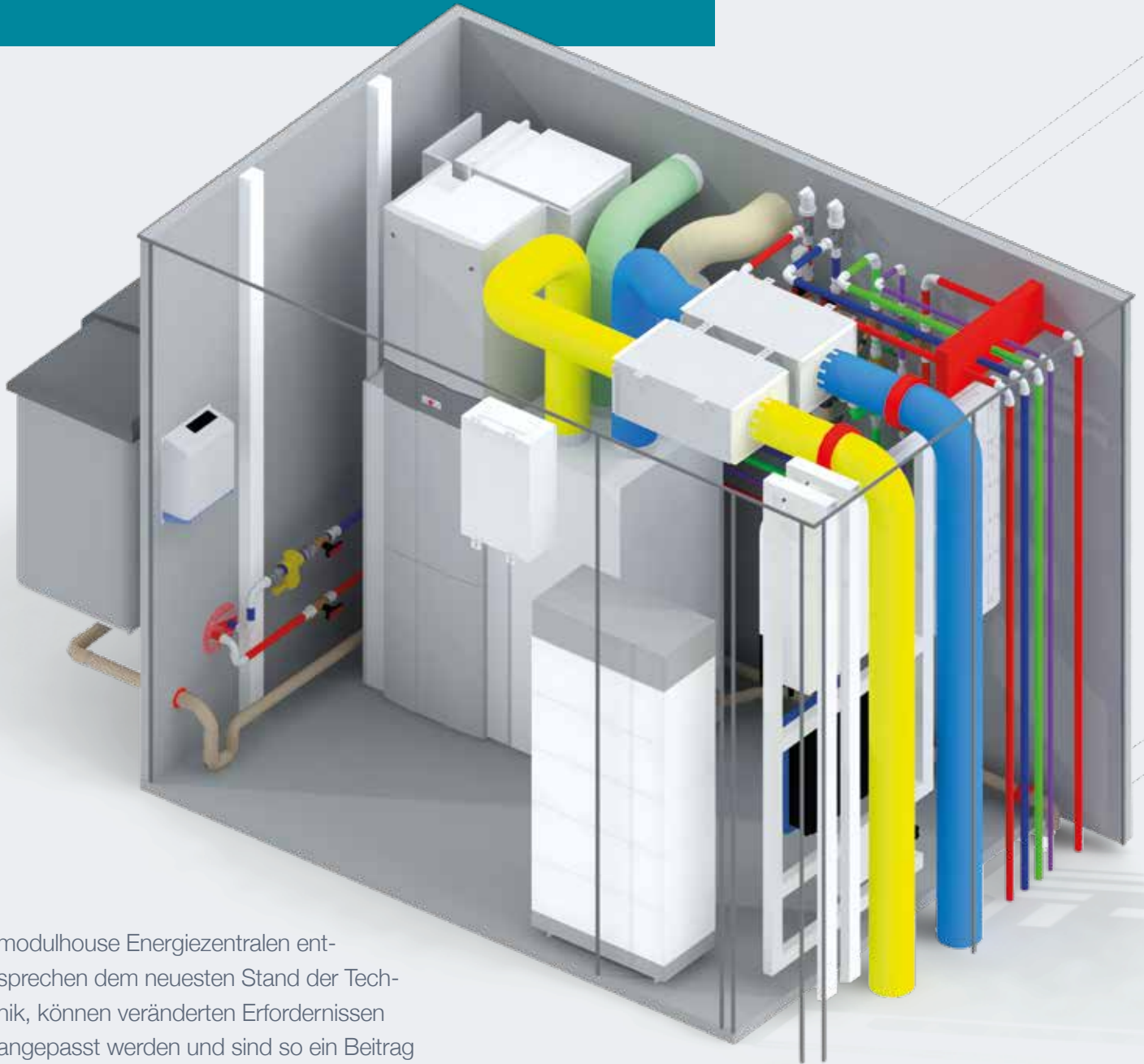
Überzeugende Technik

Ihre Optionen

Wärmeversorgung	• Wärmepumpe 8 kW _{th}
Trinkwasserspeicher	• 200 l
Lüftung	• 300 m ³ /h
Versorgungsanschlüsse	• Etage • Boden
PV mit Wechselrichter	• 10 kW
Ladesäule	• Ladeleistung 11 kW
Batterie	• 8,3 kWh • 11,0 kWh • 13,8 kWh • 16,6 kWh
Regelung	• Wärmepumpe • Lüftung • PV • Batterie • Ladesäule

Wovon Sie profitieren

- Energieeffizienter und sicherer Betrieb durch abgestimmte Systemkomponenten und integrierte Regelung
- Optimale Flächennutzung durch kompakte Außenzentrale mit Heizung, Lüftung, PV-Technik und Energiemanagement
- Zukunftssicher durch modularen Aufbau und Möglichkeit zur späteren Erweiterung
- Gewerkeübergreifende Gewährleistung
- Wetterfeste Einhausung aller Komponenten
- Smart Home Ready
- Verschiedene Anschlussmöglichkeiten (auf Etagenhöhe / durch den Boden)



modulhouse Energiezentralen entsprechen dem neuesten Stand der Technik, können veränderten Erfordernissen angepasst werden und sind so ein Beitrag zum nachhaltigen und wirtschaftlichen Bauen.



Erfahrung schafft Vertrauen

Innovation und Tradition

modulhouse ist Teil der
Urlbauer Gruppe mit insgesamt
über 200 Mitarbeitern und mehr
als 125 Jahren Erfahrung in der
Haustechnik. Mit Know-how,
Innovationskraft und Leistungs-
fähigkeit ist modulhouse ein
starker Partner für Ihre Projekte.



Unsere Partner:

WOLF

VIESMANN

KERMI

SMARTO
Innovationsnetzwerk

modulhouse Haustechnik GmbH
Anger 1b | 87657 Görisried | Ruf: 08302 922969-700
www.modulhouse.de | info@modulhouse.de

 **modulhouse**
FABRIK FÜR HAUSTECHNIK